

ORGANIGRAMME KDO

Stand: 21.01.2025



ORGANIGRAMM KLINIKUM DORTMUND gGMBH



**Medizinische
Geschäftsführung**

**Kaufmännische Geschäftsführung /
Sprecher*in der Geschäftsführung**
(Betriebsleitung)

Arbeitsdirektion
(Betriebsleitung)

Geschäftsführungskonferenz

Medizinisches Management

Administratives Management

Personalmanagement

Ärztliche Direktion
(Betriebsleitung)

Pflegedirektion
(Betriebsleitung)

**Kaufmännische
Direktion**

Personal-
abteilung

AkademieDo

Kliniken, Institute,
med. Abteilungen

Stationen,
Ambulanzen,
Funktionsbereiche

Administrative
Abteilungen

Bau und
Technik

IT-Direktion

Schule für
Gesundheits-
berufe

Diversität und
Gleichstellung

Justitiariat/
Versicherungen

Unternehmens-
entwicklung

Unternehmens-
kommunikation

Betriebsrat

Tochtergesellschaften

ServiceDO

MVZ

E. Do

Stabsstellen

Krankenhaus-
hygiene

OP-
Management

Qualitäts-/Risiko-
management

Informations-
sicherheit

Nachhaltigkeits-
management

Betriebsärzt-
licher Dienst

Betriebliches
Gesundheits-
management

Betriebs-
sicherheit

Beauftragte

Transplantationen

Strahlenschutz

Transfusionen

Unternehmens-
strategie

Programm
Management
Office (PMO)

Abfall

Arbeits-
sicherheit

Ausbildung

Brandschutz

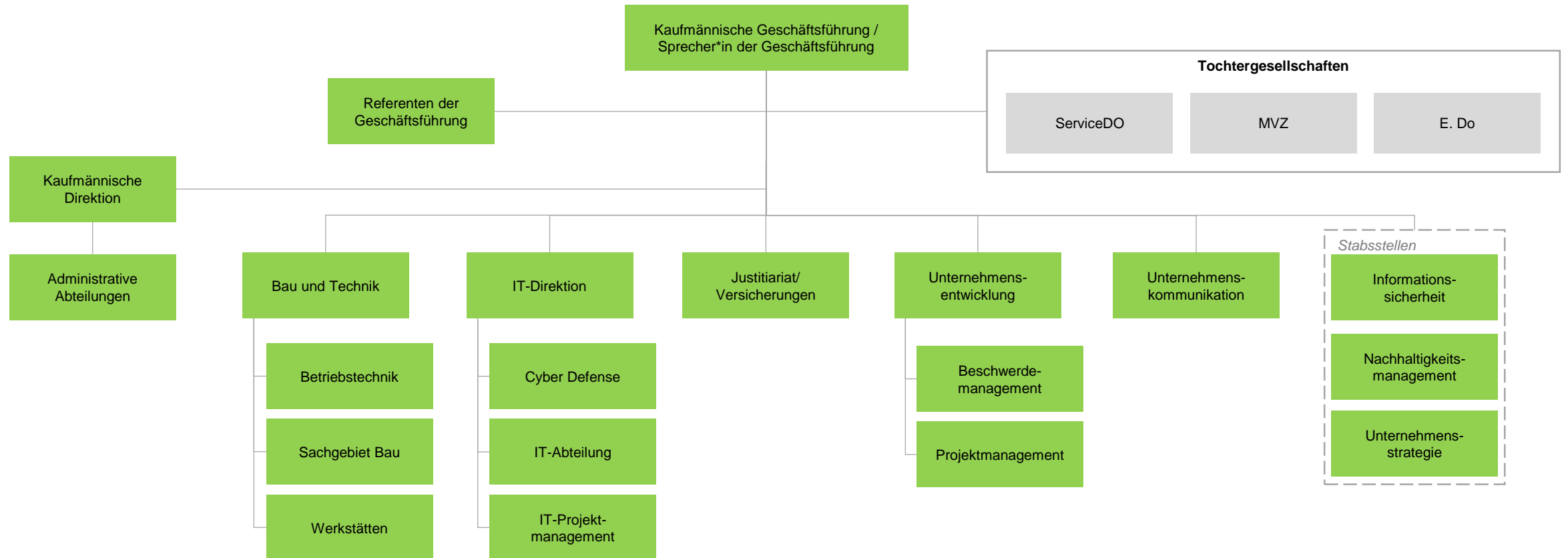
Datenschutz

Gefahrgut,
Gefahrstoffe

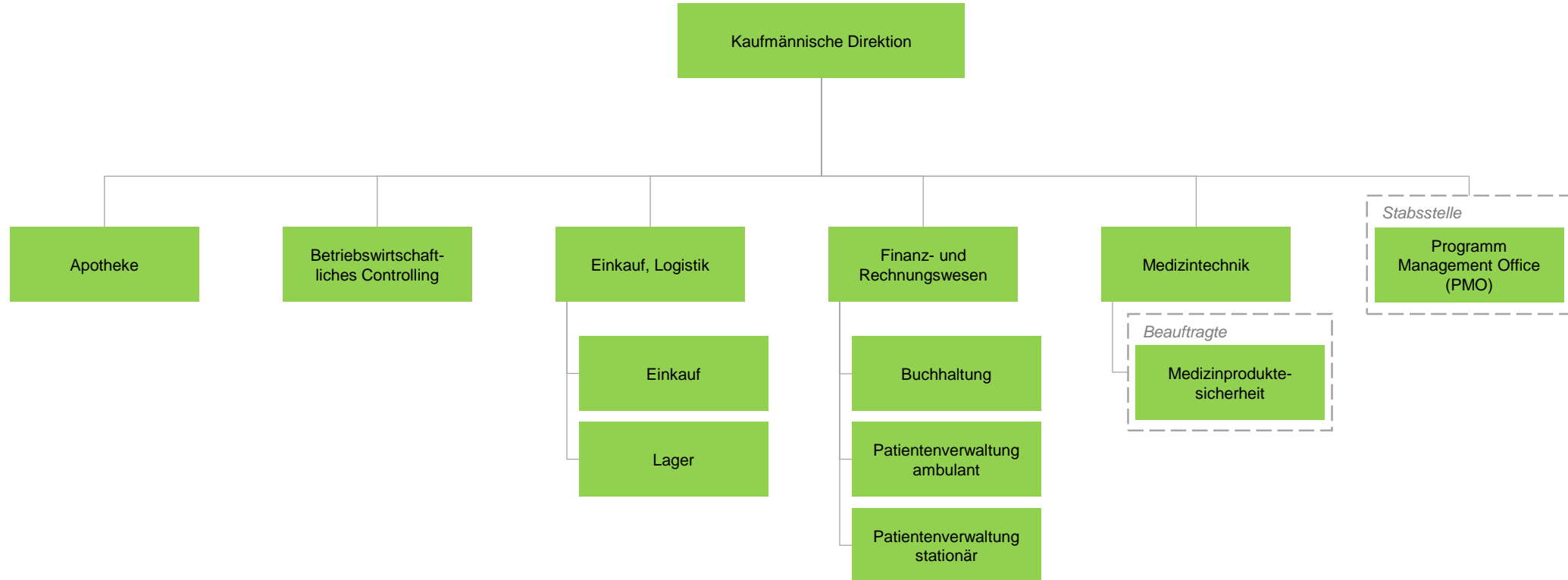
Laserschutz

Medizinprodukte-
sicherheit

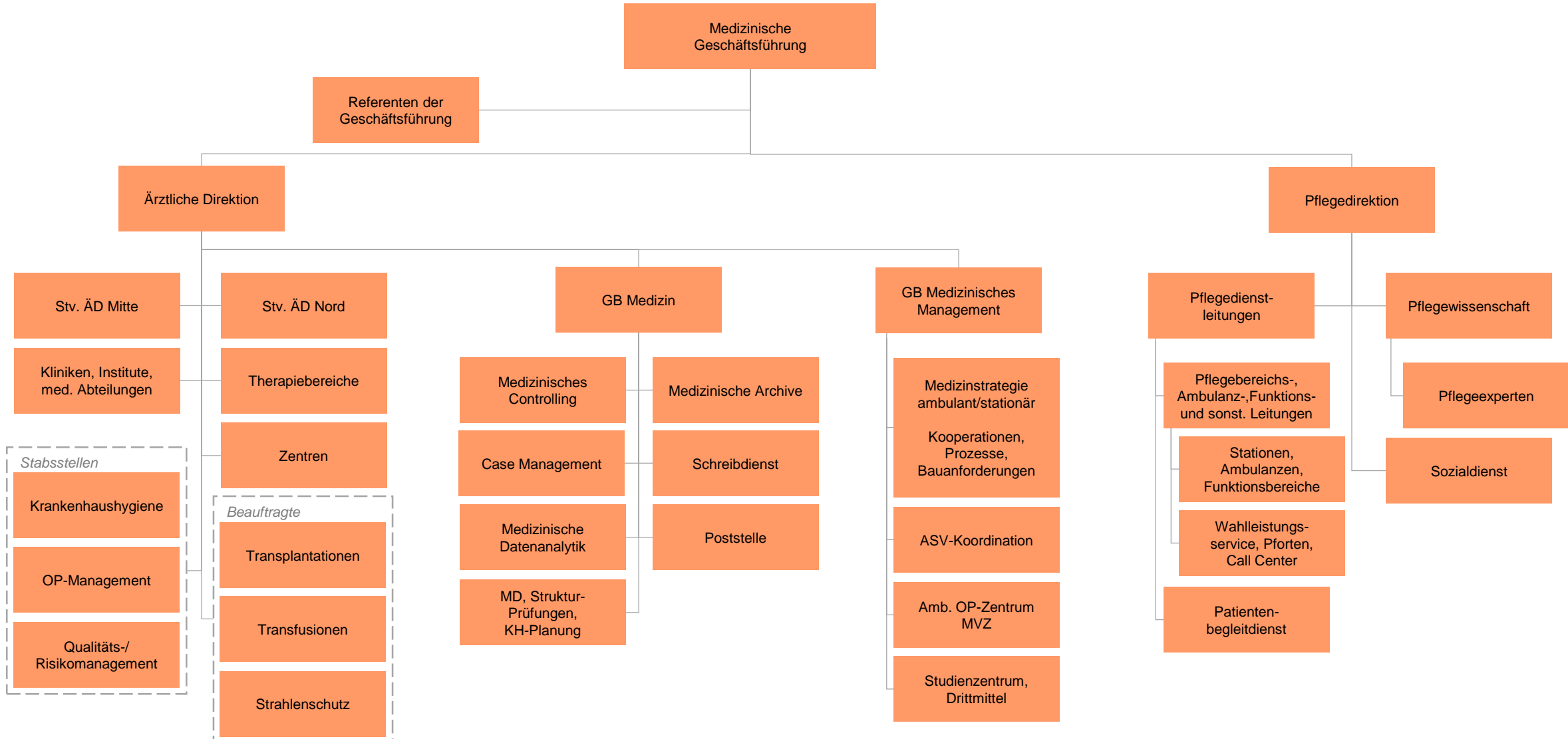
ORGANIGRAMM KLINIKUM DORTMUND gGMBH – ADMINISTRATIVES MANAGEMENT



ORGANIGRAMM KLINIKUM DORTMUND gGMBH – KAUFMÄNNISCHE DIREKTION



ORGANIGRAMM KLINIKUM DORTMUND gGMBH – MEDIZINISCHES MANAGEMENT



ORGANIGRAMM KLINIKUM DORTMUND gGMBH – PERSONALMANAGEMENT

